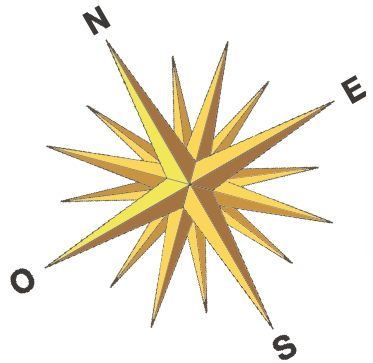


REFERENCIAS

- | | |
|---------------------------|--------------------------|
| A - Municipalidad | + Dispensario |
| B - Coop. de Electricidad | + Iglesia - Gruta |
| C - Policía | + Farmacia |
| D - Bomberos | ● Paradores |
| E - Terminal de Ómnibus | ● Paseo De Los Artesanos |
| F - Biblioteca | ★ Puntos Panorámicos |
| G - Club Náutico | |
| H - ESC. PRIMARIA | |
| I - ESC. SECUNDARIA | |



a San Ignacio, Amboy,
 Villa Amancay, Cerro Pelado
 Arroyo Corto



MUNICIPALIDAD DE
VILLA RUMIPAL
 Dirección de Turismo



ESTRELLA NÁUTICA

guía de servicios



Supermercado
"Doña María"
 Av. Riemann 556
 Villa Rumipal - Tel. 498297

FERRETERIA MORONI
 San Martín 337 - Tel.: 03546 - 497 696
 Villa del Dique - Cba.

NABISCO
 VILLA RUMIPAL

Metron
FERRETERÍA
 Severgnini 303 esq. San Martín - Tel: (03546) 498013
 X5864 - Villa Rumipal - Córdoba

Corralón y Ferrería
El Paraguayo
 Tel.: 03546 - 498392
 Cel.: 03546 - 154 54612
 (5864) Villa Rumipal - Cba.

Colegio Médico Veterinario
 de la Provincia de Córdoba
 Creado por Ley 30516 - 19 de Marzo de 1977

CARLOS MENICHETTI
REPUESTOS
 Whatsapp: 3571-554582
 Telefono: 03571-471143/470435
 Mail: menichettirepuestos@gmail.com

PINTURERIAS FIMA
 El Mejor Precio Siempre
 RIO TERCERO - ALMAFUERTE - EMBALSE - STA. ROSA
 V. G. BELGRANO - ALTA GRACIA - TANCACHA - BERROTARAN

El Torreón
 Calamuchita
 Tel.: 03546 - 498427

CÁMARA DE HOTELEROS, CABANEROS Y AFINES
 VILLA RUMIPAL
 VALLE DE CALAMUCHITA - CÓRDOBA - ARGENTINA
 TEL.: 351 393-3317

Balneario Municipal
 03546 15520390
 De lunes a Lunes
 de 10hs a 21hs
 Pejerrey, rabas, pizza, lomitos, hamburguesas, papás fritas, papás con cheddar y panceta, pastas, etc.
 Comidas para llevar

YO RUMIPAL

Distancias a Villa Rumipal

Buenos Aires 729 km.
 Corrientes. 1.072 km.
 La Rioja. 574 km.
 Mendoza. 501 km.
 Neuquen. 1.042 km.
 Paraná. 474 km.
 Posadas. 1.244 km.
 Rosario. 421 km.
 Salta. 1.028 km.
 San Luis. 292 km.
 Santa Fe. 444 km.
 Santa Rosa La Pampa. 485 km.

Córdoba Capital. 110 km.
 Alta Gracia. 73 km.
 Cosquín. 135 km.
 Jesús María. 189 km.
 Mina Clavero. 163 km.
 Río Cuarto. 118 km.
 Río Tercero. 55 km.
 Villa Carlos Paz. 127 km.
 Villa María. 153 km.

Villa General Belgrano. 25 km.
 Santa Rosa de Calamuchita. 14 km.
 Embalse. 17 km.
 La Cruz. 30 km.
 Yacanto de Calamuchita. 42 km.
 La Cumbrecita. 64 km.
 Dique de Los Molinos. 44 km.
 Villa Del Dique. 2 km.
 Los Reartes. 37 km.
 Río de los Sauces. 60 km.
 San Ignacio. 9 km.
 Villa Amancay. 17 km.
 Amboy. 15 km.
 Cerro Pelado. 19 km.
 Villa Ciudad Parque. 37 km.
 Villa Quillínzo. 40 km.

Paseos Locales

- Cerro Mirador
- Olivares Ollantay
- Pumakawa
- Puntos Panorámicos
- Complejo El Torreón
- Circuito Perilago
- Circuito Regionales
- Circuito Religioso
- Circuito Artesanos

Circuitos Turísticos Regionales

- San Ignacio - Amboy - Villa Amancay
- Parador de la Montaña - Monjes Benedictinos - Calmayo San Agustín
- Villa Ciudad Parque - Dique Los Molinos - Alta Gracia Potrero de Garay
- Santa Rosa - Yacanto - San Miguel - El Durazno
- Villa General Belgrano - Los Reartes - La Cumbrecita
- Villa del Dique - Embalse - La Cruz - Villa Quillínzo

Teléf. Útiles

Prefijo 03546
 Policía 101/498201
 Bomberos 100/498311
 Defensa Civil 103/15455846
 Municipalidad 498420/421
 Seguridad Ciudadana 498206
 Seguridad Náutica 106/498767
 Servicio de Salud 107/498418
 Terminal Ómnibus 498437
 Club Náutico 498438
 Camping Municipal 498423
 Coop. Serv. Públicos 498411/415
 Correo 498219
 Biblioteca Popular 498645

Actividades

- Pesca
- Trekking
- Fotografía
- Avistaje de Aves
- Mountain Bike
- Deportes Náuticos
- Cabalgatas
- Actividades Culturales
- Natación
- Fiestas y Eventos

Cód. Banderas

Por su seguridad, respete el siguiente código de banderas:

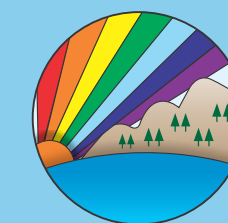
- Lago Bueno
- Lago Dudoso
- Lago Peligroso
- Prohibido Bañarse
- Niño Extraviado

Valle de Calamuchita



www.villarumipal.com

+54 9 3546 409601



Cooperativa de Electricidad, Obras y Servicios Públicos de Villa Rumipal Ltda.

Turismo Villa Rumipal



Dirección de Turismo
 turismo@villarumipal.com
 03546 498272